

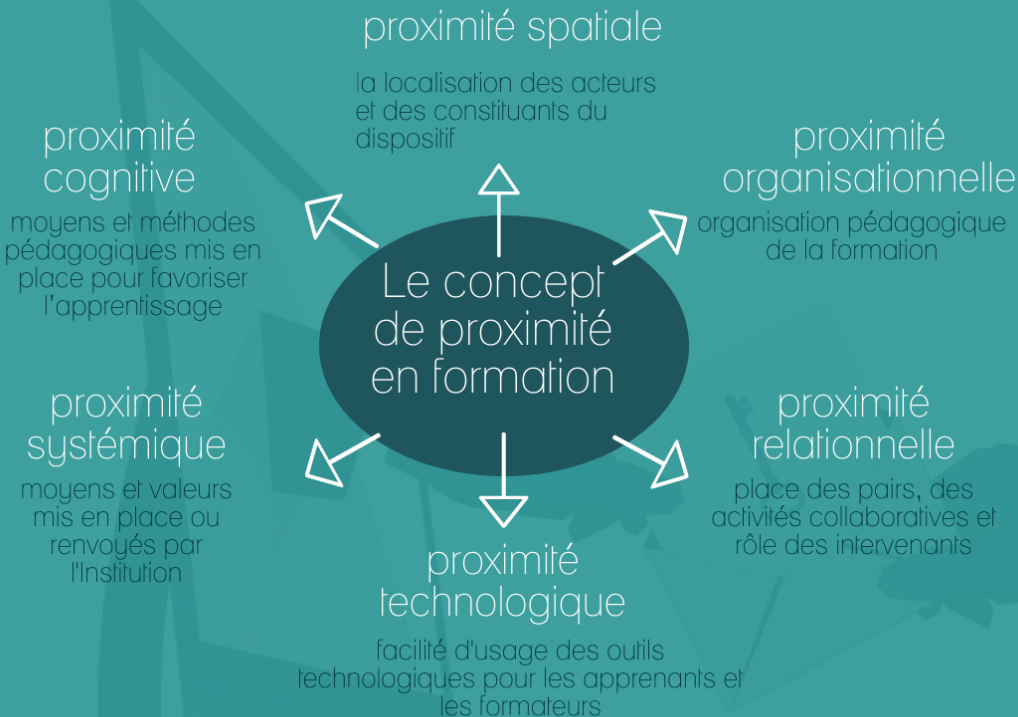


un œil sur
la recherche

Le concept de proximité

Les Posters FAD

Denis BREGENT - ISFEC Bretagne



Sentiment d'efficacité
du dispositif de
formation

Sentiment de proximité
dans un dispositif de
formation

La proximité dans un dispositif à distance, hybride ou présentiel :
un outil possible d'analyse d'une formation

Pour aller plus loin:

Caroline Brassard et Philippe Teutsch, « Proposition de critères de proximité pour l'analyse des dispositifs de formation médiatisée », Distances et médiations des savoirs, 2014 - <http://dms.revues.org/646>

